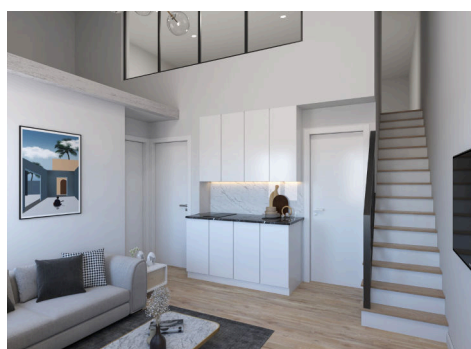
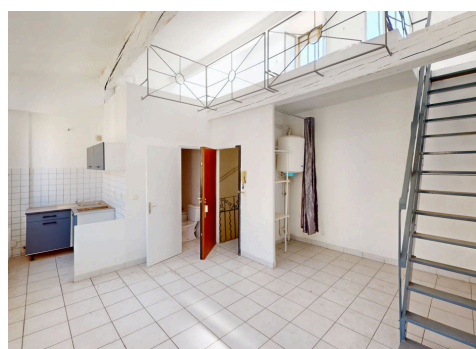


**IMMEUBLE DE RAPPORT A
USAGE COMMERCIAL DANS
Marseille 13001**

Offre de : **VENTE**

1 400 000 €

Dossier n° 2bis



SURFACES

Surface habitable	266 m²
Surface carrez	266 m²

CARACTÉRISTIQUES

Année de construction	1949
Nb balcons	1
Nb terrasses	1
Assainissement	Tout à l'égout
Chauffages	Radiateur-électrique-individuel

DESCRIPTION

Opportunité d'investissement près du Vieux Port, immeuble unique à usage commercial avec possibilité de location courte durée ou projet hôtelier.

Situé dans une charmante rue piétonne à proximité de l'Opéra, cet immeuble à la façade Art Déco offre une surface généreuse de 266 mètres carrés répartis sur six niveaux.

Cet immeuble offre une multitude de possibilités pour les passionnés de rénovation, avec 19 studettes possibles. Idéalement situé au cœur du centre historique et à proximité de toutes les commodités, il s'agit d'un secteur privilégié. N'hésitez pas à nous contacter pour plus de détails sur les divisions possibles.

INFORMATIONS

Prix de vente	1 400 000 €
Taxe foncière	5 957 €
Bien soumis à copropriété	Non
Charges mensuelles	0 €

SECTEUR

Vue	Citadine
Proximité	Vieux port
Exposition	Est-ouest

